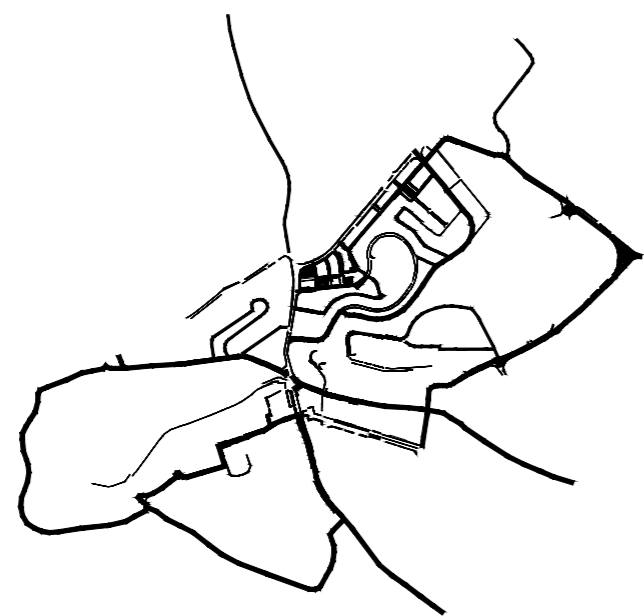




COMUNE DI COLLEFERRO

Piano Eliminazione Barriere Architettoniche



Progettisti:

Ing. Mauro Casinelli: Responsabile del procedimento e Coordinatore - Funzionario A.P.O. Settore Lavori Pubblici, Manutenzioni e Patrimonio;

Ing. Alessandro Priori: Funzionario A.P.O. Settore Ambiente, Edilizia e Sportelli;

Geom. Gionatan Sebastiani: Settore Lavori Pubblici;

Massimiliano Terroni: Ispettore di Polizia locale;

Dott.ssa Eleonora Pantaloni: Funzionario dell'Ufficio di Pianificazione Sociale;

Dott.ssa Diana Stanzani: Assessora Servizi Sociali. Monitoraggio, progettazione, pianificazione ed esecuzione di interventi Peba;

Arch. Giulia Capozzi: Supporto al RUP.

Collaboratori:

Arch. Gaetano De Francesco

Elaborato :

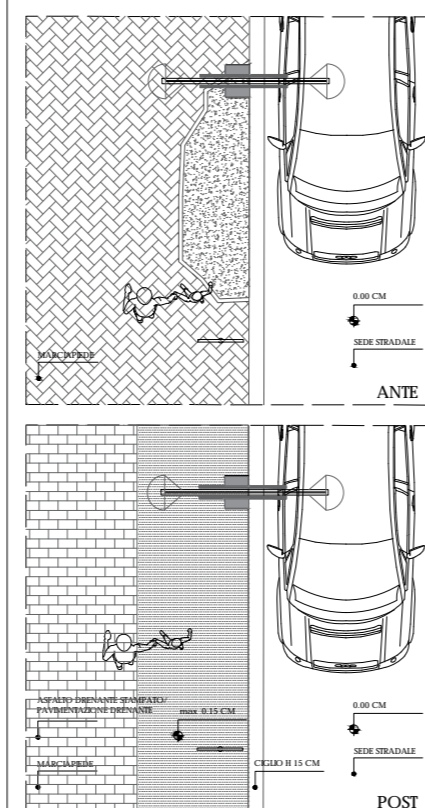
ABACO DEGLI INTERVENTI

TAV. 04B

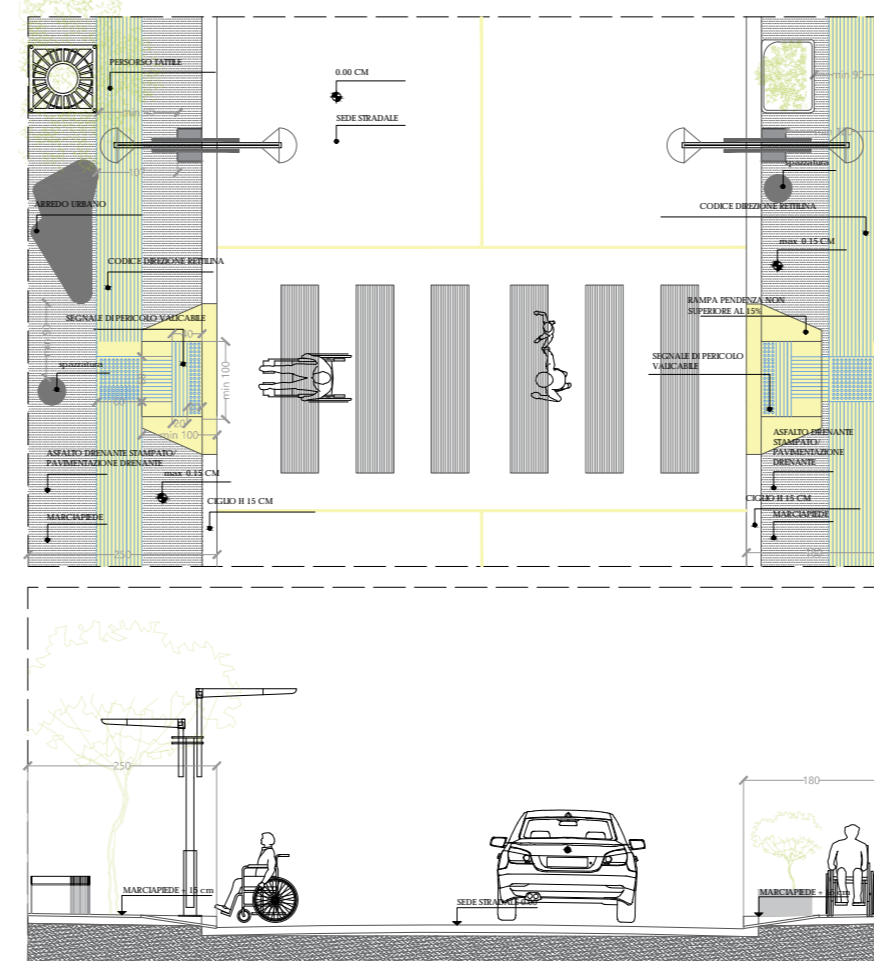
ABACO INTERVENTI PERCORRENZE PEDONALI PUBBLICHE

SCALA 1:100

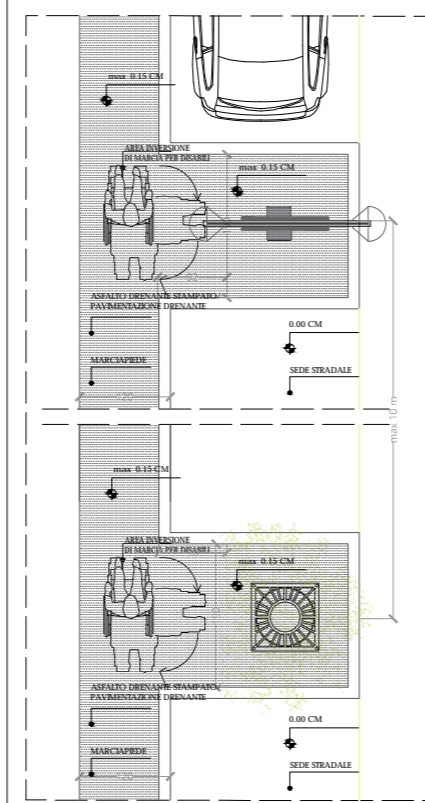
12) RIFACIMENTO PAVIMENTAZIONE DISSESTATA



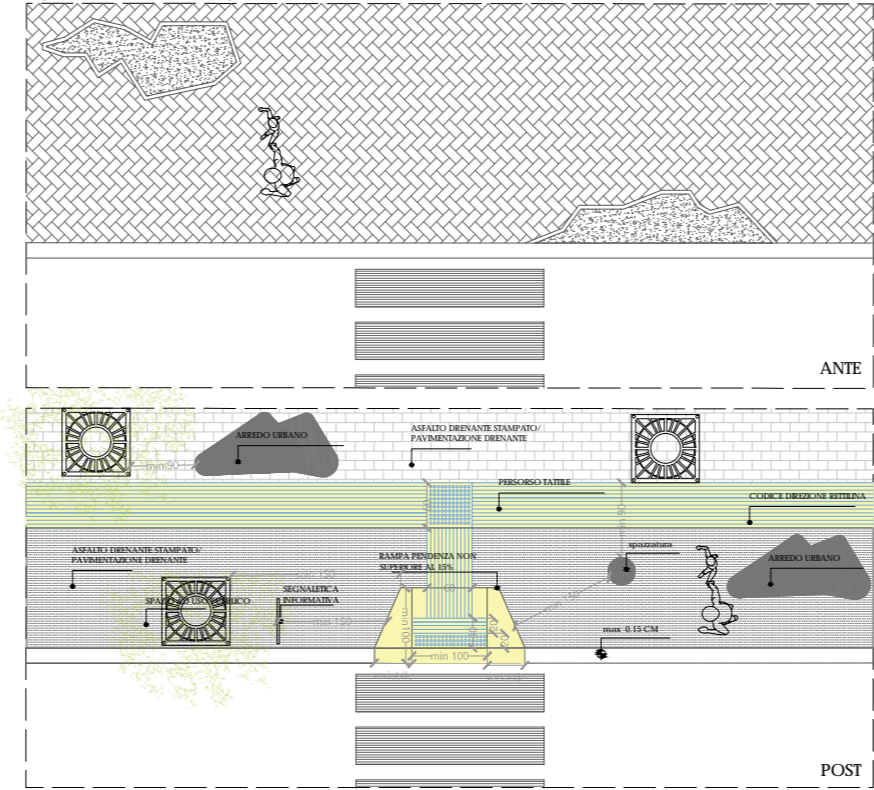
14) RIFACIMENTO SEZIONE STRADALE TIPO 250-180



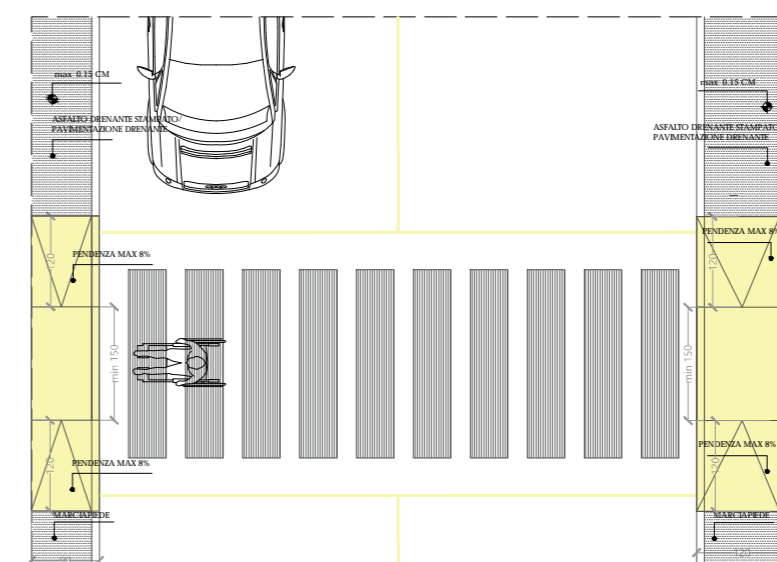
13) AREA INVERSIONE DI MARCIA PER DISABILI



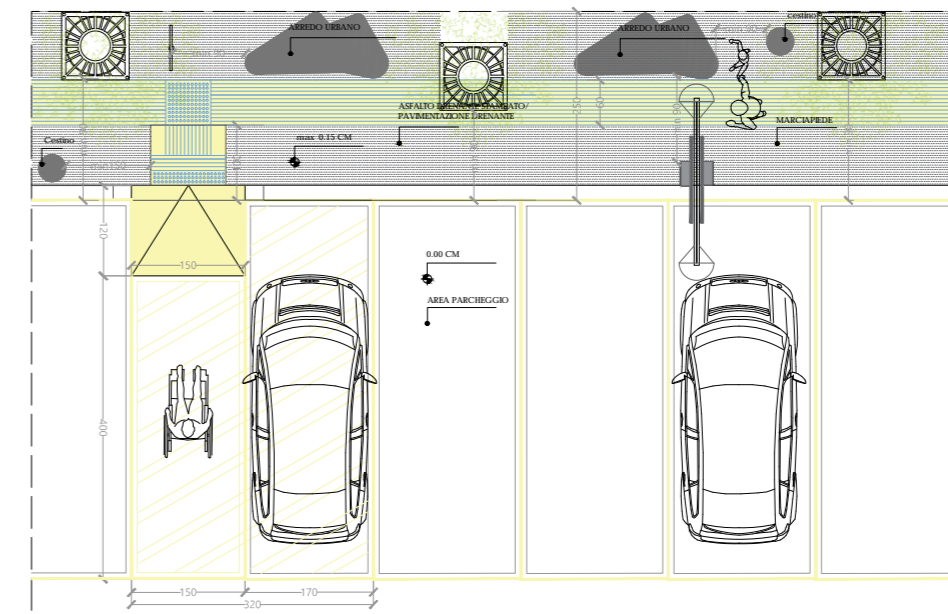
15) RIFACIMENTO SPAZIO AD USO PUBBLICO (rifacimento pavimentazione, arredo urbano, segnaletica tattile, segnaletica informativa)



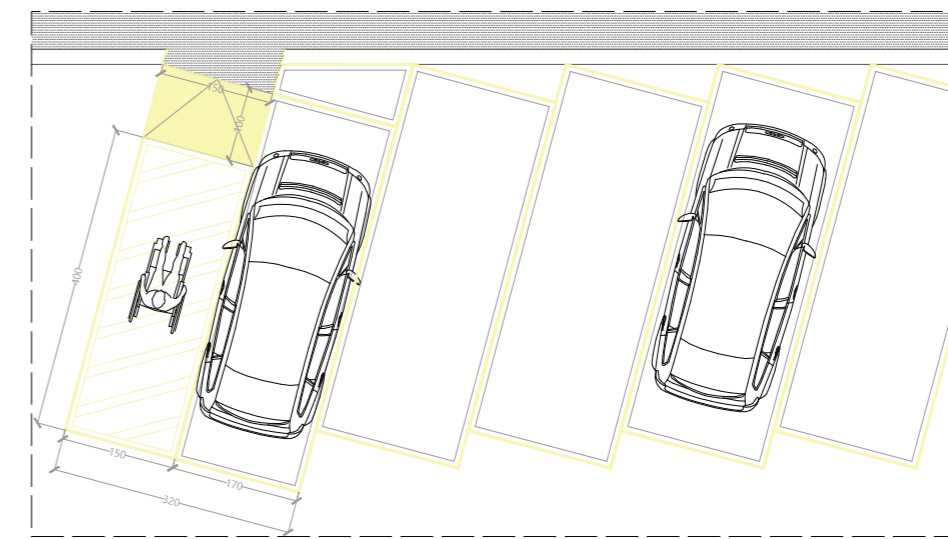
14) RIFACIMENTO SEZIONE STRADALE TIPO 90-120



16) PARCHEGGI PER DISABILI ORTOGONALI



16) PARCHEGGI PER DISABILI A SPINA



17) FERMATA BUS ACCESSIBILE A DISABILI

