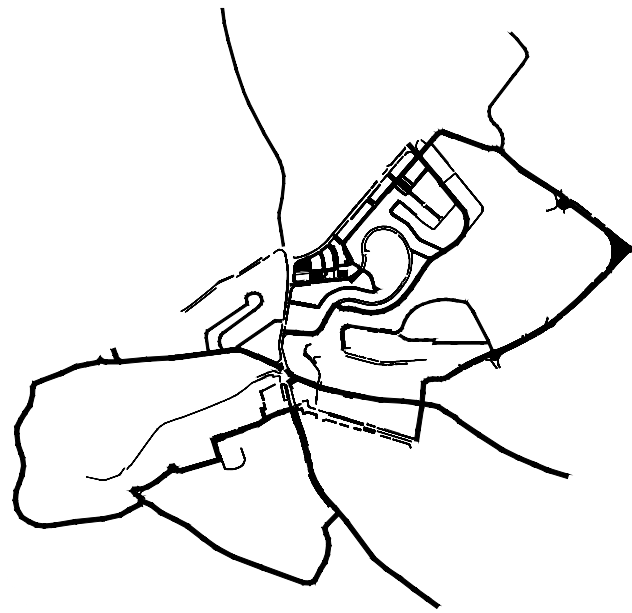




COMUNE DI COLFERRO



# Piano Eliminazione Barriere Architettoniche

## Progettisti:

**Ing. Mauro Casinelli:** Responsabile del procedimento e Coordinatore - Funzionario A.P.O. Settore Lavori Pubblici, Manutenzioni e Patrimonio;

**Ing. Alessandro Priori:** Funzionario A.P.O. Settore Ambiente, Edilizia e Sportelli;

**Geom. Gionatan Sebastiani:** Settore Lavori Pubblici;

**Massimiliano Terroni:** Ispettore di Polizia locale; **Dott.ssa Eleonora Pantaloni:** Funzionario dell'Ufficio di Pianificazione Sociale;

**Dott.ssa Diana Stanzani:** Assessora Servizi Sociali. Monitoraggio, progettazione, pianificazione ed esecuzione di interventi Peba;

**Arch. Giulia Capozzi:** Supporto al RUP.

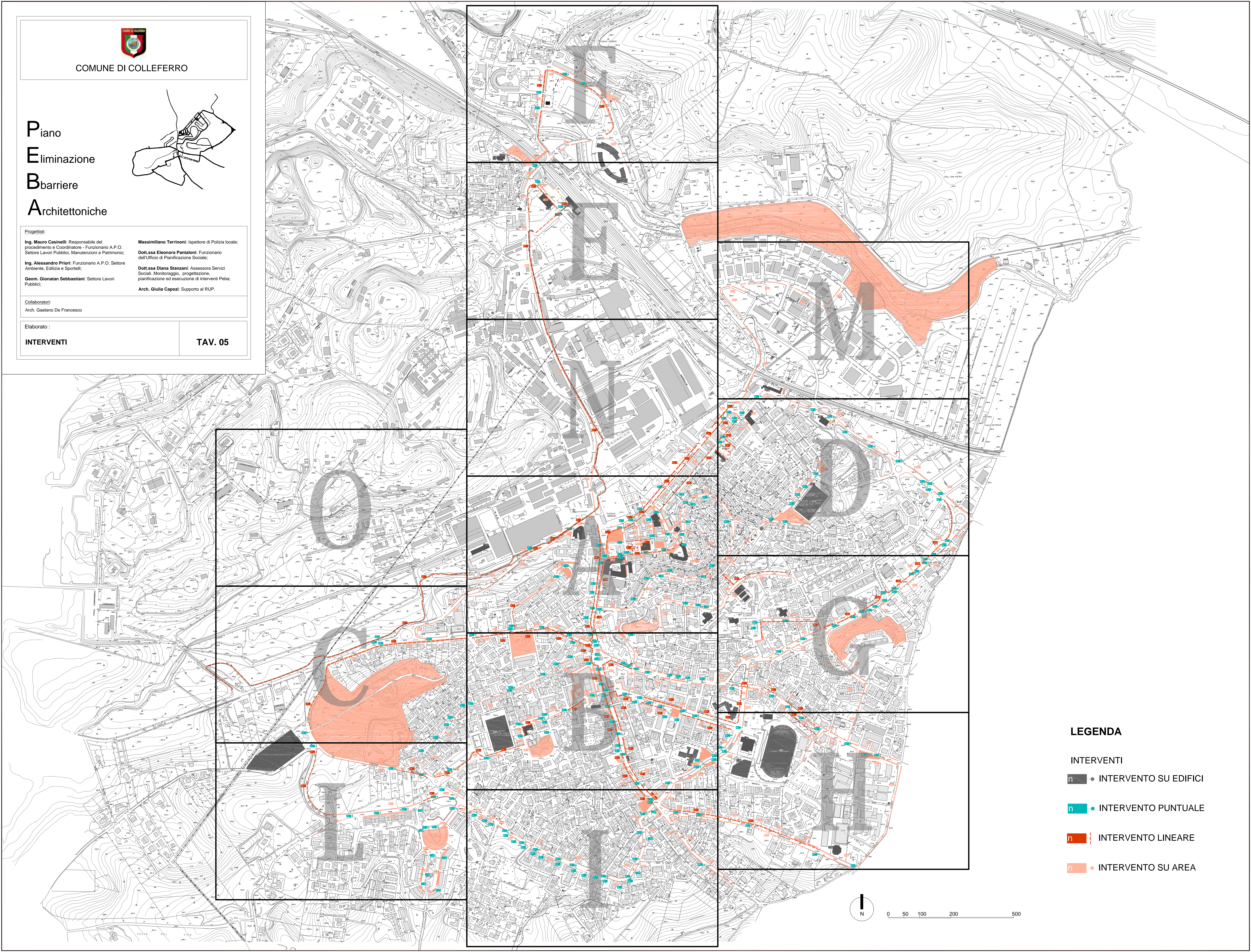
## Collaboratori:

Arch. Gaetano De Francesco

## Elaborato:

INTERVENTI

TAV. 05



## LEGENDA

### INTERVENTI

INTERVENTO SU EDIFICI

INTERVENTO PUNTUALE

INTERVENTO LINEARE

INTERVENTO SU AREA



0 50 100 200 500