

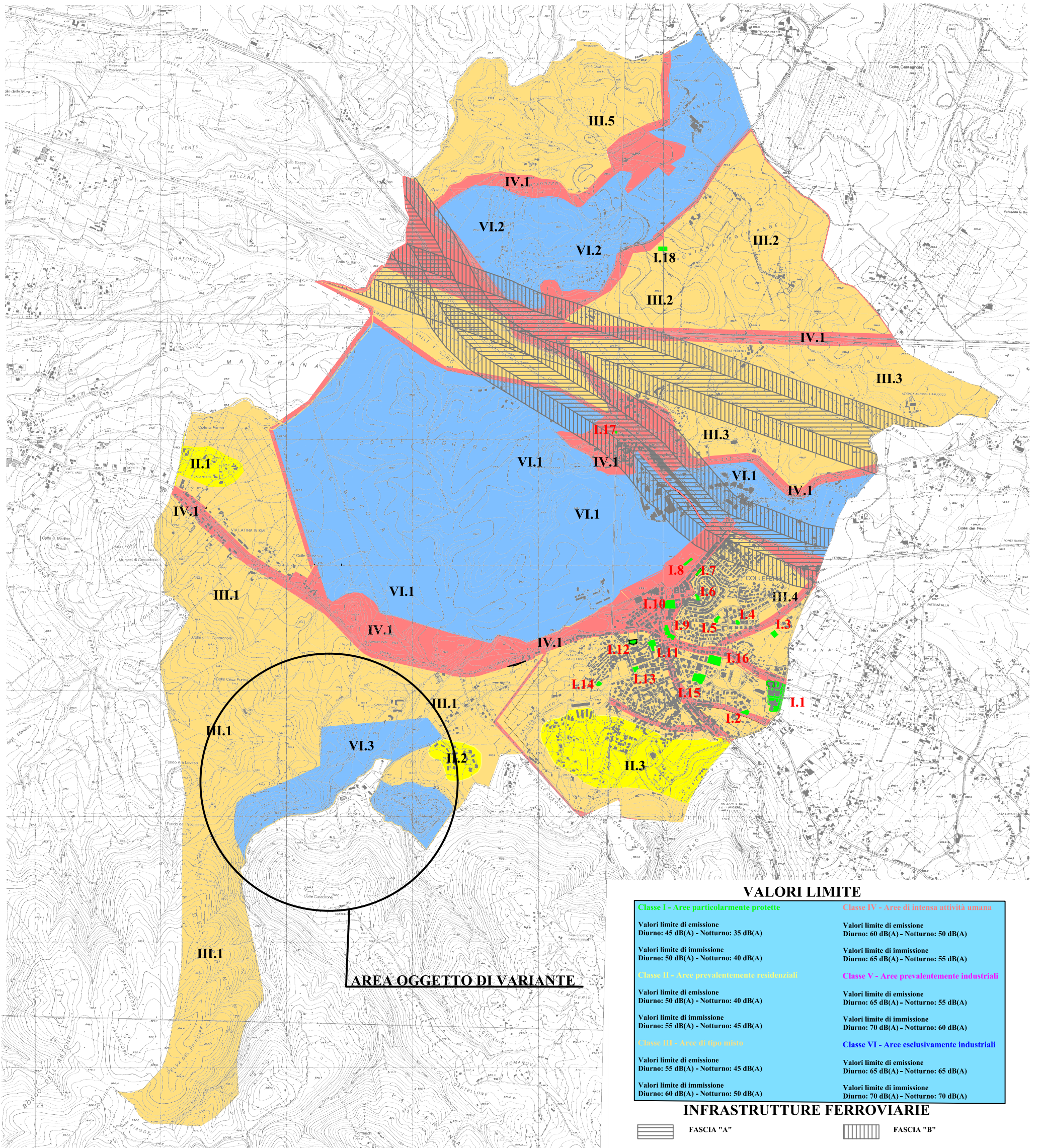
Regione Lazio

COMUNE DI COLLEFERRO

Provincia di Roma

CLASSIFICAZIONE ACUSTICA DEL TERRITORIO COMUNALE

Legge 26 ottobre 1995, n°447



VALORI LIMITE

<p>Classe I - Aree particolarmente protette</p> <p>Valori limite di emissione Diurno: 45 dB(A) - Notturno: 35 dB(A)</p> <p>Valori limite di immissione Diurno: 50 dB(A) - Notturno: 40 dB(A)</p>	<p>Classe IV - Aree di intensa attività umana</p> <p>Valori limite di emissione Diurno: 60 dB(A) - Notturno: 50 dB(A)</p> <p>Valori limite di immissione Diurno: 65 dB(A) - Notturno: 55 dB(A)</p>
<p>Classe II - Aree prevalentemente residenziali</p> <p>Valori limite di emissione Diurno: 50 dB(A) - Notturno: 40 dB(A)</p> <p>Valori limite di immissione Diurno: 55 dB(A) - Notturno: 45 dB(A)</p>	<p>Classe V - Aree prevalentemente industriali</p> <p>Valori limite di emissione Diurno: 65 dB(A) - Notturno: 55 dB(A)</p> <p>Valori limite di immissione Diurno: 70 dB(A) - Notturno: 60 dB(A)</p>
<p>Classe III - Aree di tipo misto</p> <p>Valori limite di emissione Diurno: 55 dB(A) - Notturno: 45 dB(A)</p> <p>Valori limite di immissione Diurno: 60 dB(A) - Notturno: 50 dB(A)</p>	<p>Classe VI - Aree esclusivamente industriali</p> <p>Valori limite di emissione Diurno: 65 dB(A) - Notturno: 65 dB(A)</p> <p>Valori limite di immissione Diurno: 70 dB(A) - Notturno: 70 dB(A)</p>

INFRASTRUTTURE FERROVIARIE



FASCIA "A"



FASCIA "B"

SCALA 1:10.000